

BOBINA MÓVIL

Medida de tensión y de corriente en circuitos de corriente continua

AMPERÍMETROS (ESCALA INTERCAMBIABLE)

A través de resistencias (Shunt)

- Escala: 90°
- Rango de medida: 60 mV, 150 mV
- Precisión: 1,5 %
- Consumo propio: 60 - 150 Ω



Modelo		CC5VR	CC5V	CC4V	CC3V
Dimensiones	mm	45x52,5 DIN	48x48	72x72	96x96
Peso aprox.	kg.	0,10	0,09	0,21	0,28
AMPERÍMETROS (ESCALA INTERCAMBIABLE)					
Módulo	Vn	X/60mV ó X/150mV			
Escalas	In	1, 1,5; 2,5; 4; 5; 6; 10; 15; 20; 25; 30; 40; 50; 60; 80 ó 100A y múltiplos			

* Protección IP20

AMPERÍMETROS (μA, mA y A) VOLTÍMETROS (mV, y V)

- Escala: 90°
- Precisión: 1,5 %

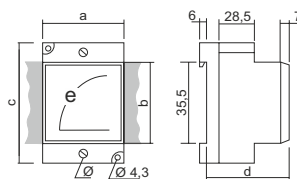


Modelo		CC5VR*	CC5V	CC4V	CC3V	CC2V	CCb7	CCb3	CCb8
Dimensiones	mm	45x52,5 DIN	48x48	72x72	96x96	144x144	80x64	105x80	130x100
Peso aprox.	kg.	0,25	0,09	0,21	0,28	0,50	0,15	0,19	0,25
AMPERÍMETROS (μA)									
RANGO DE MEDIDA	In	40; 50; 60; 100; 150; 250; 300; 400; 500 ó 600 μA							
		AMPERÍMETROS (mA)							
		1; 1,5; 2,5; 4; 5; 6; 10; 15; 20; 25; 40; 50; 60; 100; 150; 250; 300; 400; 500 ó 600 mA							
	Vn	4-20 mA							
		AMPERÍMETROS (A)							
		1; 1,5; 2,5; 4; 5; 6; 10; 15; 20; 25; 40 ó 50 A							
		VOLTÍMETROS (mV)							
10; 15; 20; 25; 40; 50; 60; 100; 150; 250; 300; 400; 500 ó 600 mV									
VOLTÍMETROS (V)**									
1; 1,5; 2,5; 4; 5; 6; 10; 15; 20; 25; 40; 50; 60; 100; 150; 250; 300; 400; 500 ó 600 V									

* Hasta 40 A

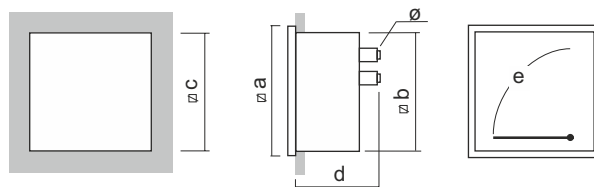
** >600-<1000 V, caja exterior 1.2.1. (página 42) / 1000-2000 V, caja exterior - 3.3.1 / >2000-4000 V, caja exterior -3.3.2 (página 42)

Dimensiones (mm)



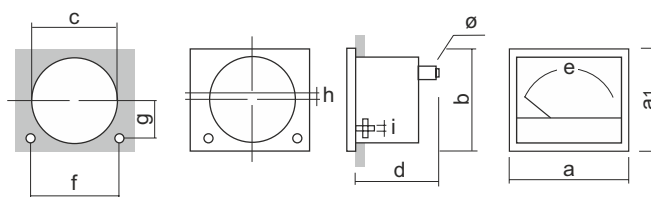
Modelos	Rango	a	b	c	d	e	Ø
CC5VR	µA; mA; A; V	52,5	45	75	60	38	M.6

Dimensiones (mm)



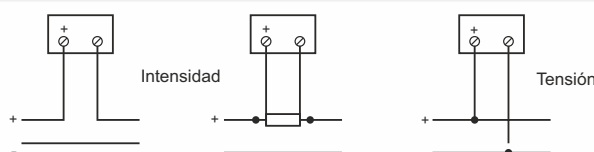
Modelos	Rango	Øa	Øb	Øc	d	e	Ø
CC5V	x/60..x/150 mV	48	44,5	45+0,6	59	38	M.4
CC4V	x/60..x/150 mV	72	66,5	68+0,7	60	65	M.4
CC3V	x/60..x/150 mV	96	89	92+0,8	59	100	M.4
CC5V	>4..15 A	48	44,5	45+0,6	63	38	M.4
	>15..50 A				62		M.6
	Resto				59		M.4
CC4V	>4..15 A	72	66,5	68+0,7	63	65	M.4
	>15..50 A				68		M.6
	Resto				60		M.4
CC3V	>4..15 A	96	89	92+0,8	63	100	M.4
	>15..50 A				68		M.6
	Resto				59		M.4
CC2V	>4..15 A	144	135	138+1	63	140	M.4
	>15..50 A				68		M.6
	Resto				59		M.4

Dimensiones (mm)



Modelos	Rango	axa1	b	c	d	e	f	g	h	i	Ø
CCb7	>15..50 A	80x64	57,6	58,6+0,6	63	59	63	12,5	1,5	M.3	M.4
	<4...15A					57					M.6
	Resto					55					M.4
CCb3	<4...15A	105x80	66	67+0,7	63	59	81	13	4,5	M.3	M.4
	>15...<50 A					75					M.6
	Resto					55					M.4
CCb8	<4...15A	130x100	66	67+0,8	63	59	100	13	13	M.4	M.4
	>15...<50 A				63	100					M.6
	Resto				55	100					M.4

Esquemas de conexión



BOBINA MÓVIL

Medida de tensión y de corriente en circuitos de corriente continua

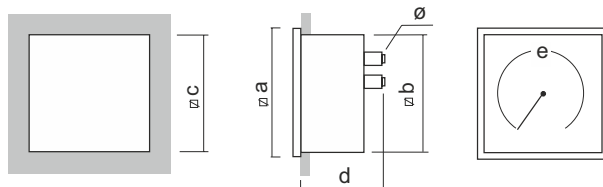
AMPERÍMETROS (μA , mA y A) VOLTÍMETROS (mV, y V)

- Escala: 240°
- Precisión: 1,5 %



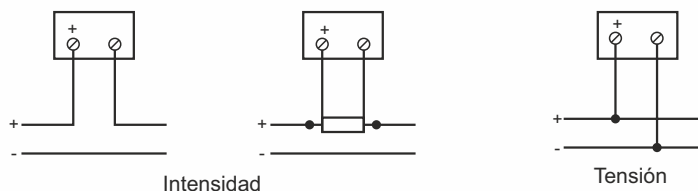
Modelo		CC5C	CC4C	CC3C	CC2C
Dimensiones	mm	48x48	72x72	96x96	144x144
Peso aprox.	kg.	0,20	0,32	0,38	0,68
AMPERÍMETROS (mA)					
RANGO DE MEDIDA	In	150; 200; 300; 400; 500 ó 600 μA			
		1; 1,5; 2,5; 4; 5; 6; 10; 15; 20; 25; 40; 50; 60; 100; 150; 250; 300; 400; 500; 600 mA ó 4-20 mA			
		1; 1,5; 2,5; 4; 5; 6; 10; 15 A			
	VOLTÍMETROS (mV y V)				
Vn	60; 100; 150; 250; 300; 400; 500 ó 600 mV				
	1; 1,5; 2,5; 4; 5; 6; 10; 15; 20; 25; 40; 50; 60; 100; 150; 250; 300; 400; 500 ó 600 V				

Dimensiones (mm)



Modelos	Rango	$\varnothing a$	$\varnothing b$	$\varnothing c$	d	e	\varnothing
CC5C	>4..15 A	48	44,5	45 $^{+0,6}$	87	72	M.4
	Resto				83		M.4
CC4C	>4..15 A	72	66,5	68 $^{+0,7}$	92	101	M.4
	Resto				88		M.4
	>4..15 A				78		M.4
CC3C	>4..20 mA	96	89	92 $^{+0,8}$	92	140	M.4
	Resto				74		M.4
CC2C	>4..15 A	144	135	138 $^{+1}$	92	220	M.4
	Resto				88		M.4

Esquema de conexión

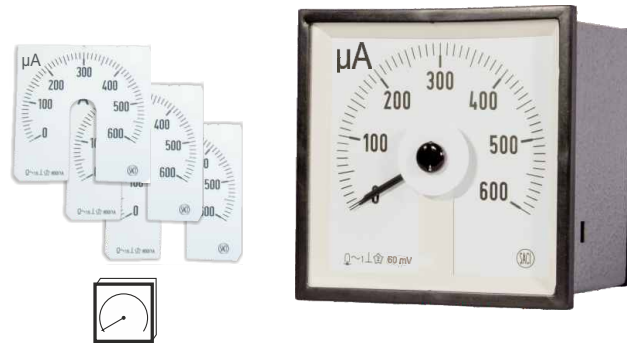


AMPERÍMETROS (μA , mA y A) VOLTÍMETROS (mV y V)

(ESCALA INTERCAMBIABLE)

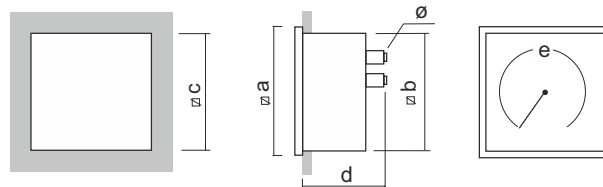
- Escala: 240°
- Precisión: 1,5 %

NUEVO



Modelo		CC3CS	
Dimensiones	mm	96x96	
Peso aprox.	kg.	0,38	
AMPERÍMETROS (μA, mA, A)			
RANGO DE MEDIDA	In	150; 200; 300; 400; 500 ó 600 μA	
		1; 1,5; 2,5; 4; 5; 6; 10; 15; 20; 25; 40; 50; 60; 100; 150; 250; 300; 400; 500; 600 mA ó 4-20 mA	
		1; 1,5; 2,5; 4; 5; 6; 10; 15 A	
AMPERÍMETROS (ESCALA INTERCAMBIABLE)			
RANGO DE MEDIDA	Vn	X/60mV ó X/150mV	
	In	1, 1,5; 2,5; 4; 5; 6; 10; 15; 20; 25; 30; 40; 50; 60; 80 ó 100A	
		y múltiplos	
VOLTÍMETROS (mV y V)			
RANGO DE MEDIDA	Vn	60; 100; 150; 250; 300; 400; 500 ó 600 mV	
		1; 1,5; 2,5; 4; 5; 6; 10; 15; 20; 25; 40; 50; 60; 100; 150; 250; 300; 400; 500 ó 600 V	

Dimensiones (mm)



Modelos	Rango	a	b	c	d	e	ø
CC3CS	μA ; mA; A; V	96	89	92	63	160	M.4

Esquema de conexión

