

TP | T | TB | TF

Interruptor traspasado 1P a 12P

Calibre 0

A 10|12|16|20|25|32



serie
TP | T | TB | TF



TP

T

TB

TF

Información técnica



consultar

consultar

consultar

consultar

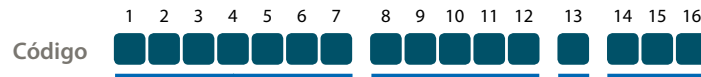
Según IEC 60947-3
UL508 - CAN/CSA C22.2 N° 14

Según IEC 60947-3		TP10	T12	T20	TB20	TB25	TB32	TF12	TF16	TF25		
Intensidad térmica	Ith	A	12	16	25	20	25	32	20	25	32	
Tensión de aislamiento	Ui	V	500	500	500	500	500	690	690	690		
Tensión de impulso	Uimp	kV	4	6	6	4	4	4	6	6		
Intensidad de empleo AC	Ie	Ue 415V AC13A	A	10	-	-	-	-	-	-	-	
		Ue 415V AC21A	A	12	16	25	20	25	32	20	25	32
		Ue 415V AC22A	A	12	16	25	20	25	32	20	25	32
		Ue 415V AC23A	A	10	10	25	20	25	32	8	16	20
Intensidad de cortocircuito condicional		kA	5	10	10	5	5	5	5	5		
Intensidad máxima fusibles	gL-gG	A	16	25	25	35	35	35	20	25	32	
Poder de corte	400V; cos φ=0,45	A	80	80	100	160	200	256	100	160	200	
Intensidad de corta duración (1 sg.)		A	100	240	400	240	400	500	350	400	500	
Duración mecánica (conforme a norma, para otros valores consultar)			1000	10000	10000	10000	10000	10000	10000	10000	10000	
Conductor rígido de cobre		mm ²	2x4	2x4	2x4	1x10 2x6	1x10 2x6	1x10 2x6	1x10	1x10	1x10	
Conductor flexible de cobre		mm ²	2x2,5	2x2,5	2x2,5	1x6 2x4	1x6 2x4	1x6 2x4	1x6	1x6	1x6	
Según UL508 - CAN / CSA C22.2 N° 14			T12	T20				TF12	TF16	TF25		
Intensidad térmica	Ith	A	-	12	20	-	-	-	16	20	25	
Características usos generales		Vac	-	300	300	-	-	-	600	600	600	
Potencias de empleo AC	3x240V	HP	-	2	5	-	-	-	2	5	7,5	
	3x480V	HP	-	-	-	-	-	-	5	10	12	
	3x600V	HP	-	-	-	-	-	-	5	10	15	

Condiciones normales de servicio:

Temperatura ambiente (°C): -5°...+40°. Altitud máxima: 2.000 m. Humedad máxima: 90%. Grado de contaminación: 3 (típica para aplicaciones industriales). Frecuencia asignada en las categorías de empleo AC: 50/60 Hz.

Servicios asignados en las categorías de empleo AC21A, AC22A y AC23A: Continuo (8 horas); ininterrumpido.



Serie | Amp

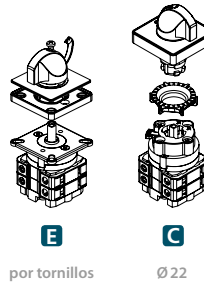
- TP-0010
- T-00012
- T-00020
- TB-0020
- TB-0025
- TB-0032
- TF-0012
- TF-0016
- TF-0025

Esquema

Posic. 0 1	Pisos	X	Esquema					
			1	2	3	4	5	6
1	1	X	0	0	0	1	0	
2	1	X	0	0	0	1	1	
3	2	X	0	0	0	1	2	
4	2	X	0	0	0	1	3	
5	3	X	0	1	0	7	5	
6	3	X	0	1	0	7	6	
7	4	X	0	1	0	7	7	
8	4	X	0	1	0	7	8	
9	5	X	0	1	0	7	9	
10	5	X	0	1	0	1	0	
11	6	X	0	1	0	1	1	
12	6	X	0	1	0	1	2	

Tipo

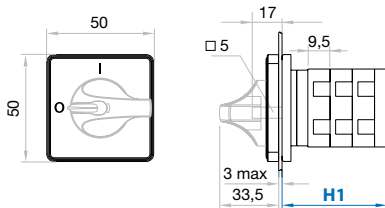
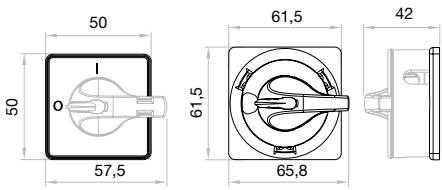
Fijación o modelo



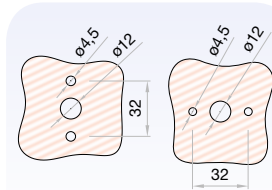
Placa y mando



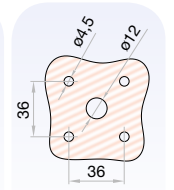
Dimensiones (mm)



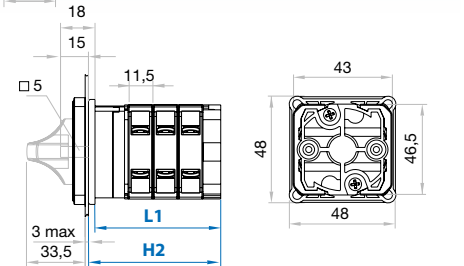
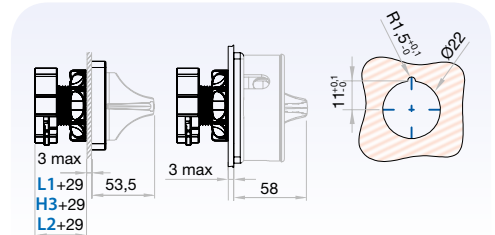
Fijación frontal por 2 tornillos
TB T- TF



Fijación frontal por 4 tornillos
T- TB- TF- TP



Fijación frontal Ø22
T- TB- TF

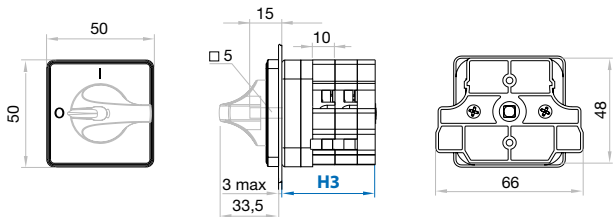


Serie TP

Pisos	1	2	3	4	5	6
H1	26,8	36,3	45,8	55,3	64,8	74,3

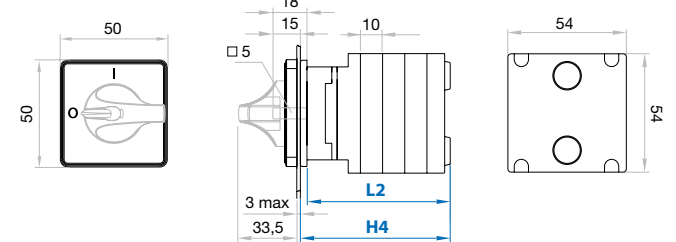
Serie T

Pisos	1	2	3	4	5	6
L1	34,5	46	57,5	69	80,5	92
H2	37,5	49	60,5	72	83,5	95



Serie TB

Pisos	1	2	3	4	5	6
H3	31,5	41,5	51,5	61,5	71,5	81,5



Serie TF

Pisos	1	2	3	4	5	6
L2	45	55	65	75	85	95
H4	48	58	68	78	88	98